

# IPRO / info

Informationen zur e-cado-Schnittstelle

**Jetzt auch Anschluss unter dieser Nummer.**



**IPRO:**  
**winIPRO** Version 6.1.1.0,  
bzw. Version 6.2.1.1,  
ab 16.04.03 mit dem  
aktivierten Modul  
„Industrie-  
Programmschnittstelle“  
(aktuelle R+H-Glaspreis-  
liste)

**R+H:**  
● e-cado® Version  
2.2/AA.5.

SCHELL

KOSTENSAREND

PROFESSIONELL

# Datenaustausch mit R+H-Programmen

Die innerbetriebliche Vernetzung zwischen den einzelnen Werkstattmaschinen, Messgeräten und Computern ist in der modernen Augenoptik inzwischen Realität. Die komplexen Gebilde nehmen via ISDN und DSL Kontakt mit den Bestellservern auf, somit entfallen aufwendige Bestellvorgänge, und die Effektivität wird wirksam erhöht.

Die von IPRO mitentwickelte Schnittstelle zu R+H bietet die Möglichkeit des Datenaustausches zwischen **winIPRO** und R+H-Programmen. Mit dieser zukunftsweisenden Neuentwicklung ist IPRO ein weiterer Schritt in Richtung integrierter Daten-systeme gelungen.

## Die Voraussetzung:

Für einen reibungslosen Datenaustausch brauchen Sie die IPRO-Software **winIPRO** und das IPRO-Modul **Industrie-Programmschnittstelle** und natürlich die aktuelle R+H-Glaspreisliste.

## Die Installation:

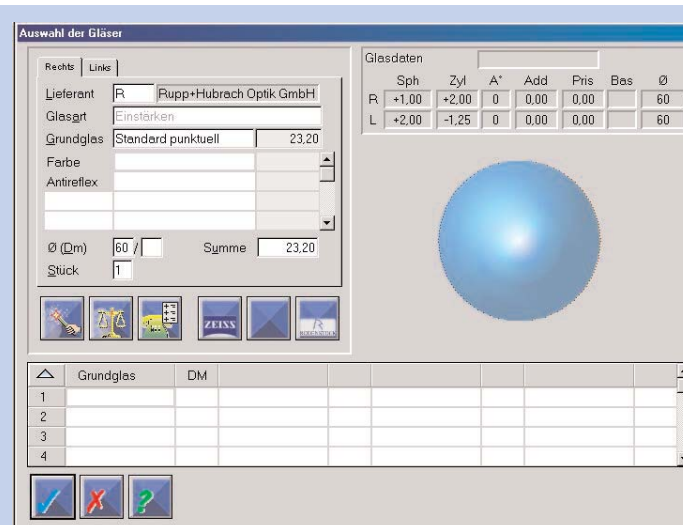
Vorausgesetzt Sie arbeiten mit **winIPRO**, richtet Ihr IPRO-Berater die Schnittstelle im Programm Brillenverkauf/Glaseingabe bei Ihnen vor Ort ein. Für die R+H-Programme wenden Sie sich bitte direkt an Ihren R+H-Ansprechpartner.

## Und so funktioniert der Datenaustausch:

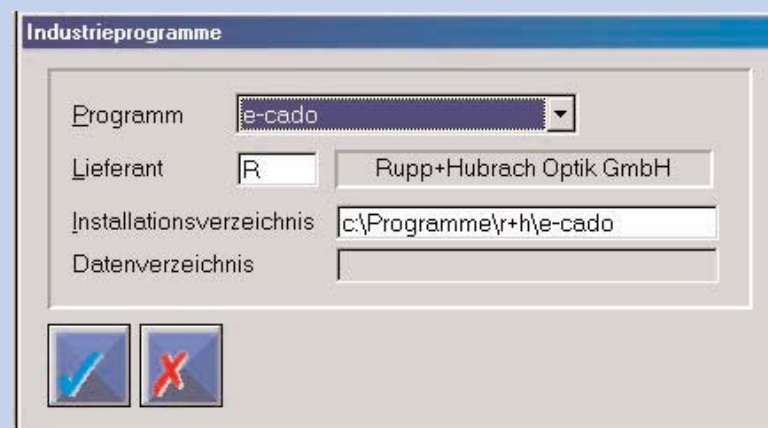
Die bereits erfassten Korrektionsdaten werden in der **winIPRO**-Datenbank gespeichert. Für den Datenaustausch starten Sie die R+H-Programme aus dem IPRO-Baustein Brillenverkauf über den R+H-Button bei der Glaseingabe. Der Datenaustausch der Korrektionsdaten erfolgt dann automatisch in beide Richtungen beim Starten und Beenden von e-cado.

Wenn Sie Interesse am „IPRO-Datenaustausch mit R+H-Programmen haben, rufen Sie uns gleich an (07152) 9333-0. Ihr IPRO-Berater setzt sich dann mit Ihnen in Verbindung. Weitere Informationen finden Sie im Internet unter: <http://www.ipro.de>

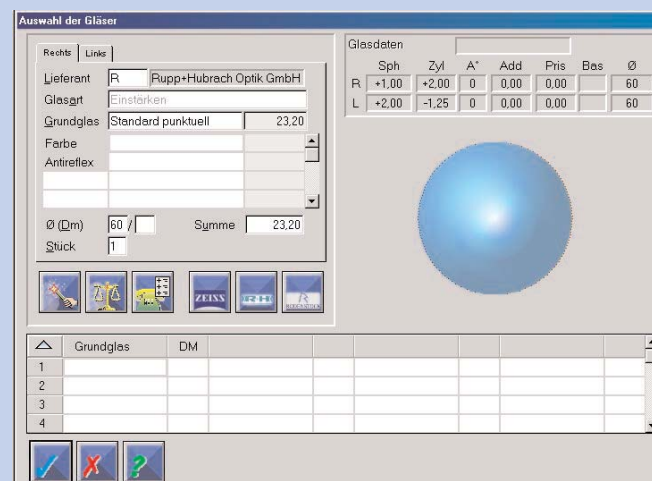
**So richten Sie die Industrieschnittstelle **winIPRO** und e-cado ein:**



**Klick mit rechter Maustaste auf einen freien Industrieschnittstellen-Button. Anwahl des darauf erscheinenden Kontextmenüpunktes „Industrieprogramm“.**



**Es erscheint der Dialog Industrieprogramm: In der Eingabezeile „Programm“ wählen Sie e-cado, unter „Lieferant“ wählen Sie Rupp+Hubrach, bei Installationsverzeichnis tragen Sie das Installationsverzeichnis ein, in das das Programm e-cado installiert wurde.**



**Die Schnittstelle ist eingerichtet. Durch Klick auf den R+H-Button wird die Schnittstelle gestartet.**