



Afin de séparer le Prisme du verre et les codes LPP correspondants pour la télétransmission, IPRO a développé la solution suivante : Traiter le supplément comme une marchandise en dehors du verre.

Astuce : Il est désormais possible de télécharger un catalogue de 'Marchandises' dans IPROnet qui comporte tous les codes LPP qui ne sont ni Verres, ni Monture, ni Lentilles. Deux de ces codes sont automatiquement déterminés dans winIPRO (Prismes et SPH sup 20). Ces deux codes sont enregistrés comme des 'Codes de Prestation'. A chaque fois qu'un tel code est déterminé, la marchandise correspondante est donc automatiquement ajoutée dans la vente, et le code part du verre se trouve sur la marchandise.

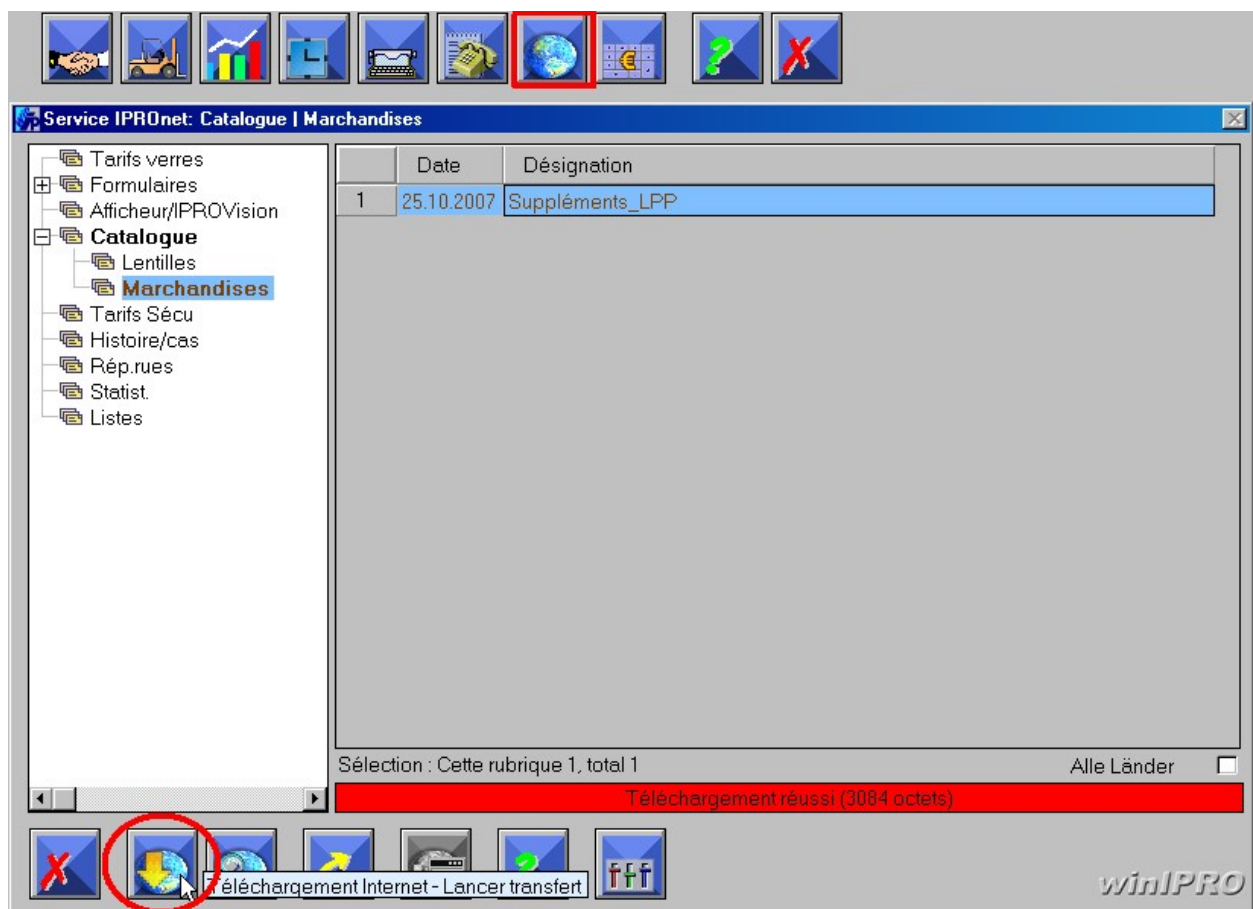
Lors de la télétransmission, le supplément marchandise est télétransmis sur une ligne séparée avec son code LPP, son code acte VER et son prix de vente.

Télécharger le catalogue „Suppléments_LPP“

Le catalogue „suppléments LPP“ est à télécharger à partir de notre Service IPROnet.

Il est disponible sous le répertoire *Catalogue > Marchandises*.

Après avoir sélectionné le fichier dans le domaine de droite, cliquez sur le deuxième bouton „Téléchargement Internet – Lancer transfert“.



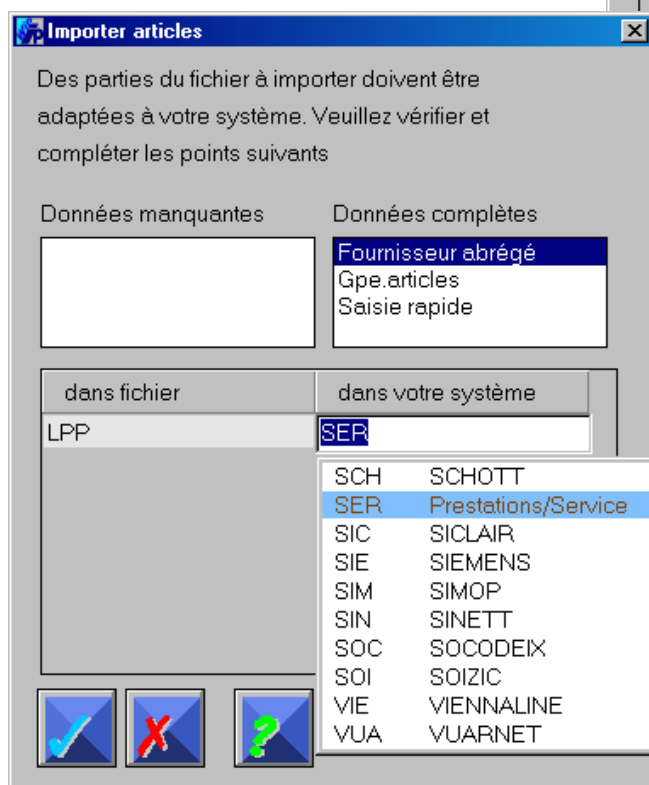
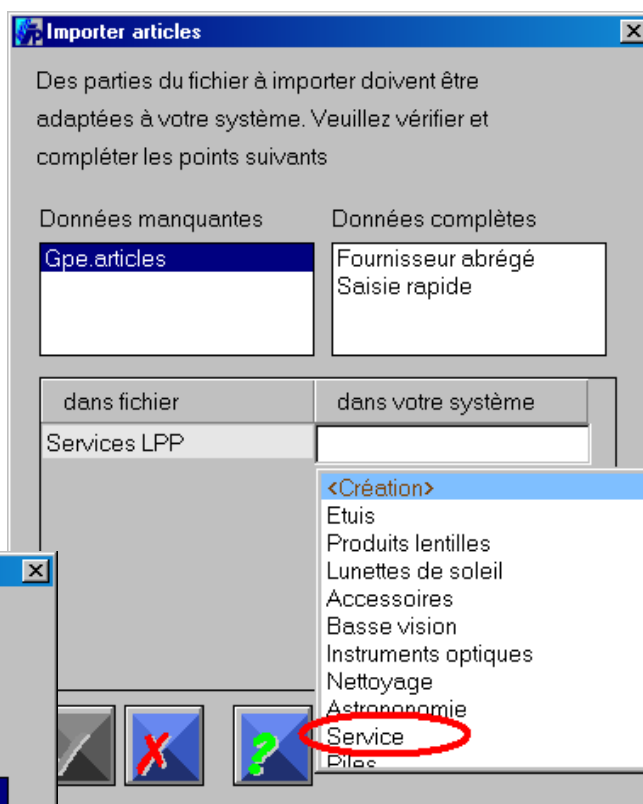


Une nouvelle fenêtre "Importer articles" s'ouvre. Vous devez alors attribuer les données du fichier aux données de votre système Ipro.

Dans les exemples ci-dessous, aux Services LPP, dans les groupes d'articles, nous avons attribué la donnée Service.

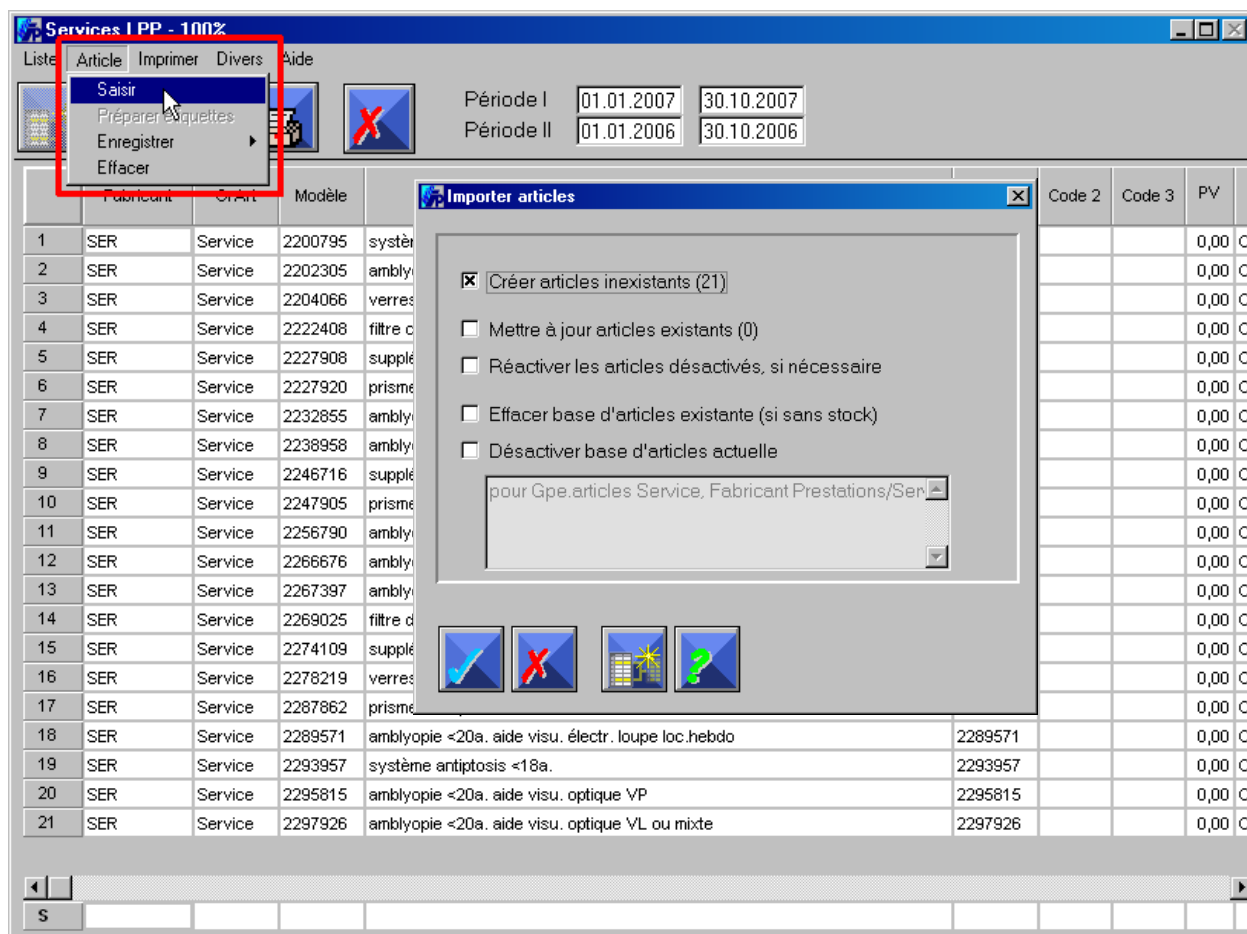
Veillez ainsi sélectionner tous les domaines listés dans le champ des données complètes et attribuer si nécessaire la bonne désignation.

Dans l'exemple ci-dessous, à LPP était attribué le fournisseur SCHOTT. Nous avons changé par Prestations/Service.

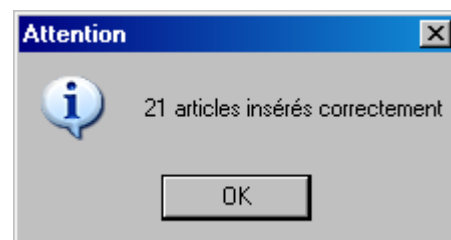




Après avoir validées vos attributions, le catalogue des suppléments LPP apparaît sous forme de tableau. Afin de procéder au téléchargement, vous devez accéder à la fonction **Article > Saisir**. Laissez la case *Créer articles inexistant*s cochée et validez.



Un message vous indique que les articles ont été insérés. Validez et fermez Service IPROnet.





Prisme dans la commande

Si vous avez défini un prisme, une ligne "1xprisme incorporé" s'ajoutera alors automatiquement dans le tableau de prix quand vous déterminerez les codes.

	Prix V	Code	T/P	Part client
Monture	90,71	2210546	19,82	70,89
Verre D	63,90	2261874	7,83	56,07
Verre G			+7,83	56,07

Si vous avez définis 2 prismes, le système ajoute une ligne "2xprisme incorporé". Or les deux lignes doivent être séparées pour la télétransmission. Il faut donc modifier la ligne et en ajouter une deuxième.

Pour cela, cliquez droit sur "2xprisme incorporé" et sélectionnez *Modifier marchandise*. Tapez 1 dans le champ "Qté." et validez. N'oubliez pas d'effacer un code LPP dans la case correspondante.

	Prix V	Code	T/P	Pa
Monture	90,71	2210546	19,82	
Verre D	63,90	2261874	7,83	
Verre G	63,90	2261874	7,83	
2x prisme incorporé				

Pour ajouter un deuxième prisme, cliquez droit sous le tableau et sélectionnez *Nouvelle saisie de marchandises*.

Sélectionnez le prisme, comme dans l'exemple ci-dessous et validez.

	Prix V	Code	T/P
Monture	90,71	2210546	19,82
Verre D	63,90	2261874	7,83
Verre G	63,90	2261874	7,83
1x prisme incorporé	0,00	2287962	20,81

Votre commande peut être télétransmise.

Accessoires/Prestations

No.St

GrArt Fourn.

Fab ☒ Prestations/Service

Modèle

Succ.

Qté.

Prix

☒ ☒

2200795 système antiptosis >ou=18a.

2202305 amblyopie syst.d.rééducation p'te b

2204066 verres iséiconiques <18a. sur devis

2222408 filtre chromatique ou ultraviolet <18a.

2227908 supplément pour monture de lunettes

2227920 prisme souple <6a.

2232855 amblyopie syst.d.rééducation g'de b

2238958 amblyopie <20a. aide visu. optique l

2246716 supplément pour SPH > 20 dioptries

2247905 prisme incorporé >ou=18a.

2256790 amblyopie <20a. aide visu. électr. loc

2266676 amblyopie guide/ultrason p.nouveau

2267397 amblyopie <20a. aide visu. optique v

2269025 filtre d'occlusion partielle <6a.

2274109 supplément pour SPH > à 20 dioptrie