



Editer la liste des lentilles et saisir
les prix de vente

winIPRO
looking forward.

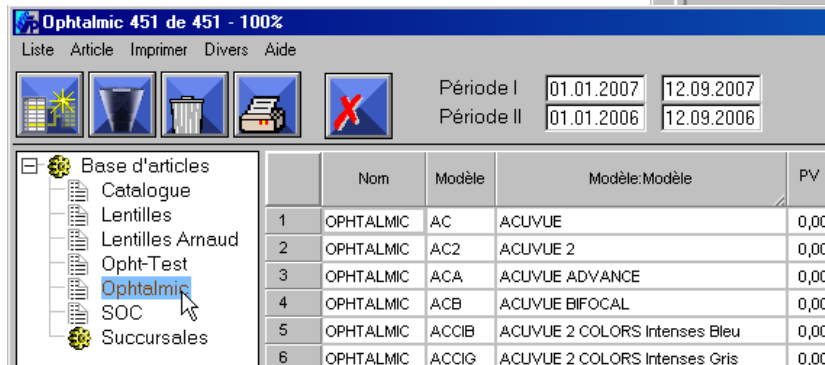
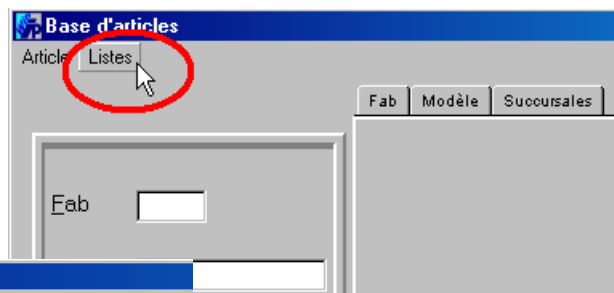


Veuillez accéder au menu

Système > Données de base > Articles > Lentilles

Dans la fenêtre *Base d'articles*, sélectionnez le menu *Listes*.

Sélectionnez votre catalogue Ophtalmic.



Cliquez droit sur le titre de colonne PV et sélectionnez *Editer*.

Vous pouvez maintenant saisir les prix de vente correspondants.

Pour désactiver la fonction *Editer*, cliquez droit de nouveau sur PV et resélectionnez *Editer*.

	Nom	Modèle	Modèle:Modèle	PV	
1	OPHTALMIC	AC	ACUVUE	0,	<div> Insérer ▶ Effacer Editer </div>
2	OPHTALMIC	AC2	ACUVUE 2	0,	
3	OPHTALMIC	ACA	ACUVUE ADVANCE	0,00	
4	OPHTALMIC	ACB	ACUVUE BIFOCAL	0,00	
5	OPHTALMIC	ACCIB	ACUVUE 2 COLORS Intenses Bleu	0,00	
6	OPHTALMIC	ACCIG	ACUVUE 2 COLORS Intenses Gris	0,00	

Si la colonne PV (prix de vente), veuillez l'insérer en cliquant droit sur la ligne des titres de colonne et choisissez *Insérer* puis *Prix de vente*.