

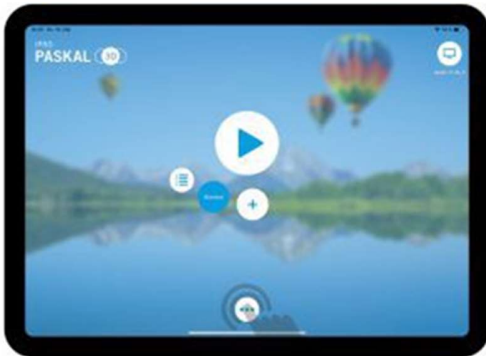
3.3 Configurer séries de tests

Il y a trois possibilités d'ouvrir le menu « configurer séries de tests » :

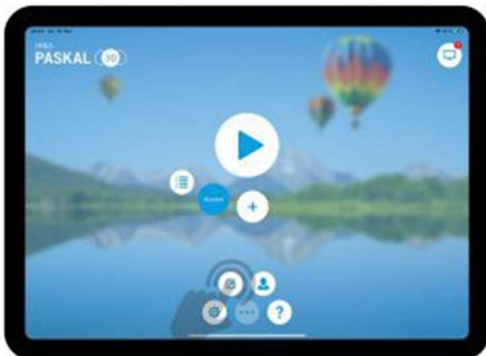
1. Si vous n'avez pas encore plus que quatre séries vous pouvez ouvrir la configuration directement à partir du bouton « Plus »



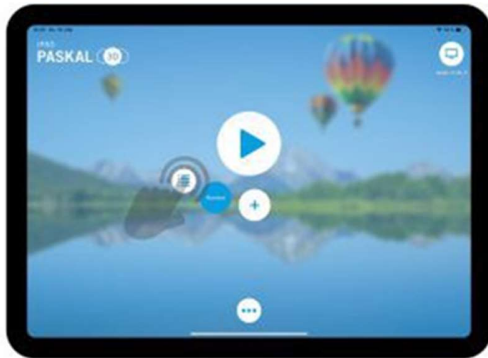
2. Ou bien, ouvrez le menu en bas de l'écran



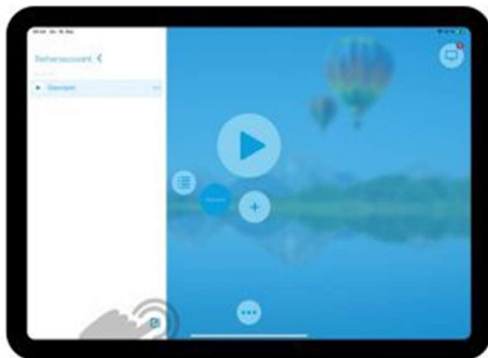
Sélectionnez ensuite le bouton « configurer séries de tests »



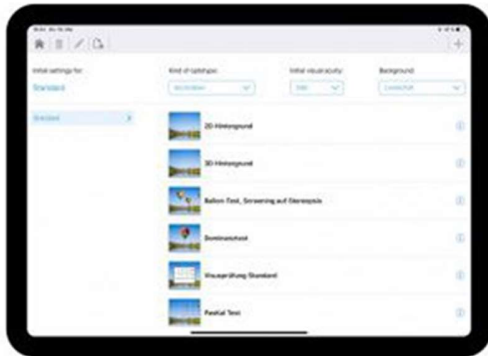
3. Ou encore, ouvrez la sélection des séries



Appuyez là le bouton « configurer séries de test »

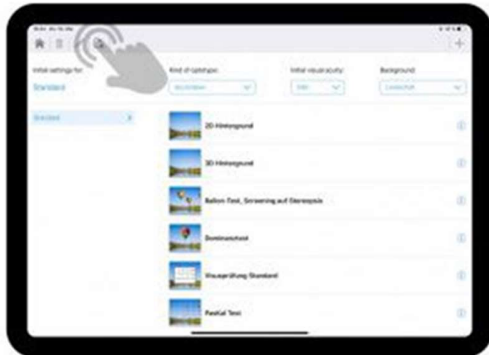


Le menu configurer séries de test s'ouvre



3.3.1 Créer une propre série de tests

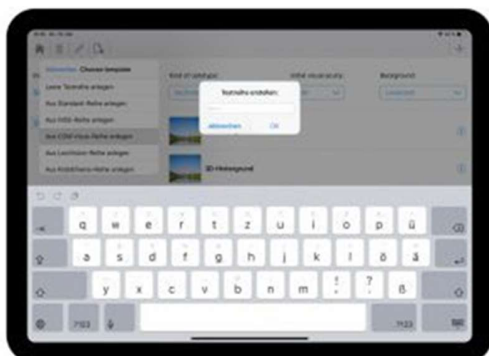
1. Appuyez sur « Créer nouvelle série de tests ».



2. Choisissez si vous souhaitez créer la nouvelle série de tests sur la base d'un modèle standardisé ou si vous souhaitez créer une toute nouvelle série. Dans cet exemple une toute nouvelle série est créée, on a choisi alors « créer une série vide ».



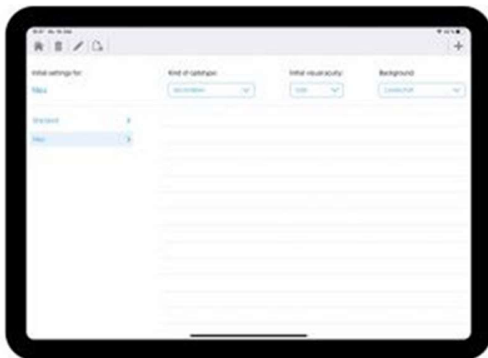
3. Entrez un nom pour la nouvelle série.



4. Confirmez votre saisie avec OK



5. La nouvelle série est ainsi prête pour la configuration

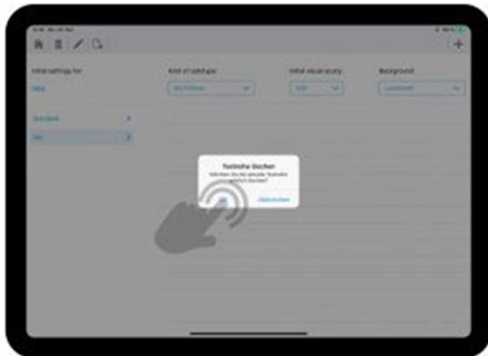


6. Afin de modifier la désignation de la série de tests appuyez l'icône avec le crayon. Dans la fenêtre qui s'ouvre vous pouvez saisir la nouvelle désignation



Confirmez votre saisie par OK.

7. Afin d'effacer une série de tests veuillez tout d'abord la sélectionner et appuyez ensuite l'icône avec la corbeille. Confirmez l'effacement en appuyant sur OK.



3.3.2 Editer une série propre de tests

Après avoir créé une série propre de tests vous pouvez la configurer à volonté. Vous pouvez, par exemple :

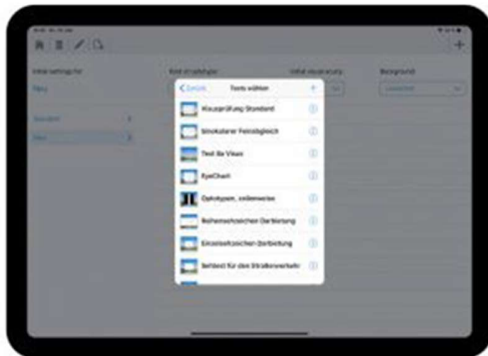
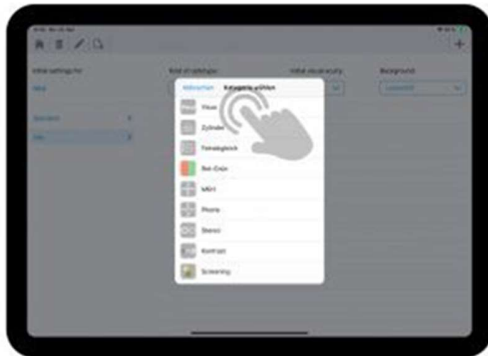
- Ajouter de nouveaux tests
- Modifier l'ordre de tri des tests
- Effacer des tests
- Définir le type d'optotypes pour la série
- Définir l'acuité de départ pour la série
- Définir l'arrière-plan de la série

3.3.2.1 Ajouter de nouveaux tests à la série propre

1. En appuyant le Plus en haut à droite vous ouvrez les catégories



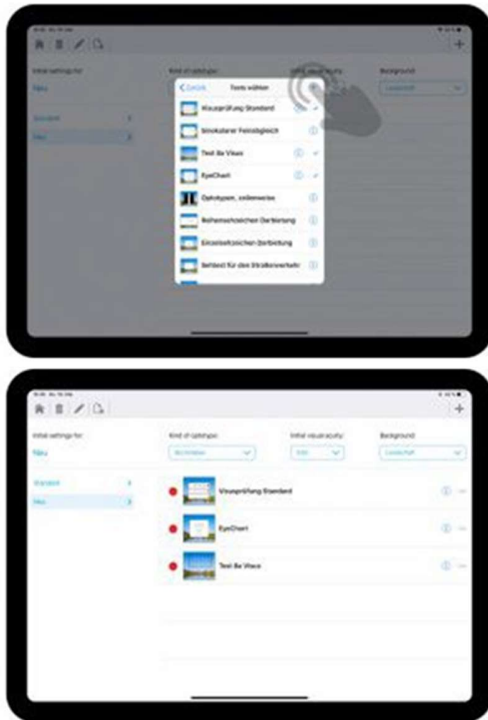
2. En appuyant sur la catégorie en question une liste des tests disponibles dans cette catégorie s'affiche.



3. Sélectionnez un ou plusieurs tests en les appuyant. Un test sélectionné est indiqué par un crochet à la fin de la ligne



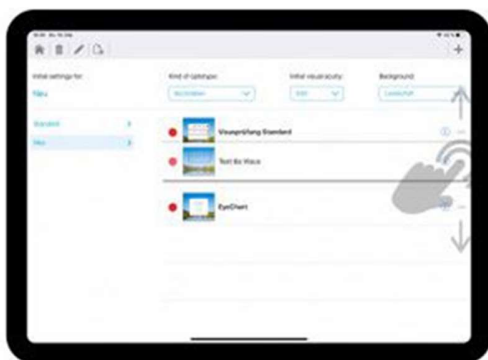
4. Ajoutez votre sélection de tests en appuyant le Plus en haut à droite



3.3.2.2 Modifier l'ordre de tri des tests

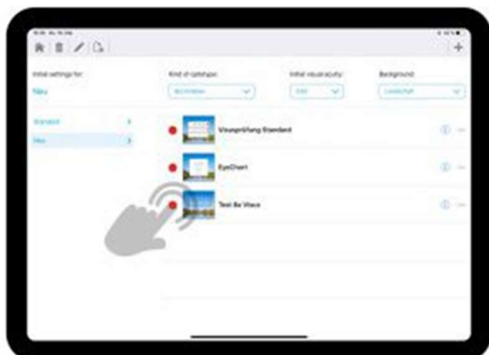
L'ordre de tri dans la Série Standard reste invariable. Par contre, vous pouvez modifier l'ordre de tri dans toute série propre.

1. Afin de modifier l'ordre de tri des tests appuyez et maintenez le doigt sur l'icône avec les trois traits toute à droite. Bougez votre doigt vers le haut ou vers le bas pour déplacer le test en question (glisser-déposer)

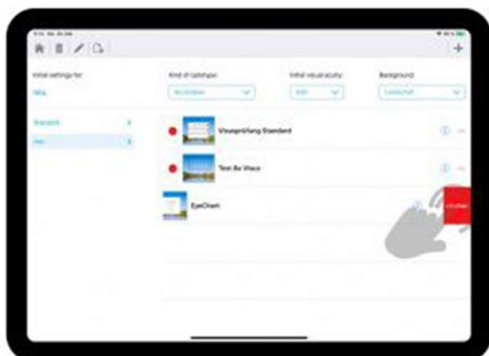


3.3.2.3 Effacer des tests au sein de la série propre

1. Afin d'effacer un test appuyez d'abord sur l'icône rouge « Effacer »



2. Confirmez ensuite l'effacement en appuyant sur « Effacer »



3.3.2.4 Définir le type d'optotypes pour la série propre

1. Vous pouvez définir pour chaque série un type d'optotypes préféré avec lequel vous souhaitez démarrer les tests. Par la sélection des optotypes dans l'interface de commande vous pouvez basculer entre les optotypes à tout moment durant le test

Ouvrez la liste déroulante en tapant sur la flèche vers le bas



Le type d'optotype sélectionné est marqué d'une coche sur le côté droit. Tapez simplement sur la sélection désirée. La sauvegarde de la sélection et la fermeture de la boîte de dialogue se font automatiquement.

3.3.2.5 Définir l'acuité de départ pour la série propre

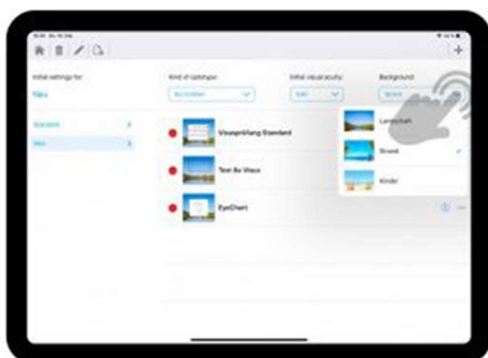
1. Vous pouvez définir une acuité visuelle de départ préférée pour chaque série de tests. Vous pouvez à tout moment faire passer les optotypes à des valeurs plus grandes ou plus petites en appuyant sur la touche de sélection plus grande ou plus petite dans l'interface de commande. Ouvrez la liste déroulante en appuyant sur la flèche vers le bas.



L'acuité visuelle de départ sélectionnée est marquée d'une coche sur le côté droit. Tapez simplement sur la sélection désirée. La sauvegarde de la sélection et la fermeture de la boîte de dialogue se font automatiquement.

3.3.2.6 Définir l'arrière-plan de la série propre

1. Vous pouvez définir un arrière-plan préféré pour chaque série de tests. Ouvrez la liste déroulante en appuyant sur la flèche vers le bas.



L'arrière-plan sélectionné est marqué d'une coche sur le côté droit. Tapez simplement sur la sélection désirée. La sauvegarde de la sélection et la fermeture de la boîte de dialogue sont automatiques.