



### Exemple : Création d'un compte Pertes

La création d'un compte Pertes vous permet d'enregistrer d'une manière comptable vos pertes, telles que des commandes non payées.

Veuillez pour cela accéder au menu : *Système > Réglages > Caisse Informatique*.



Dans cette nouvelle fenêtre, accédez à la fonction *Plan comptable* sous l'arborescence *Global > Gestion > Plan comptable*.

Cliquez sur le premier bouton "Nouveau" pour créer le compte.

**Compte**

N°  Désignation

Classe de comptes

☒ Compte/bilan actif
 ☐ Compte/recettes  
☐ Compte/finances
 ☐ Compte/dépenses  
☐ Compte statistique
 ☐ Signature

Groupe

S/gpe

Type

Attribution gpe ☐

Compta

TVA

☐ N
 ☐ R
 ☐ Z

Part C.A.

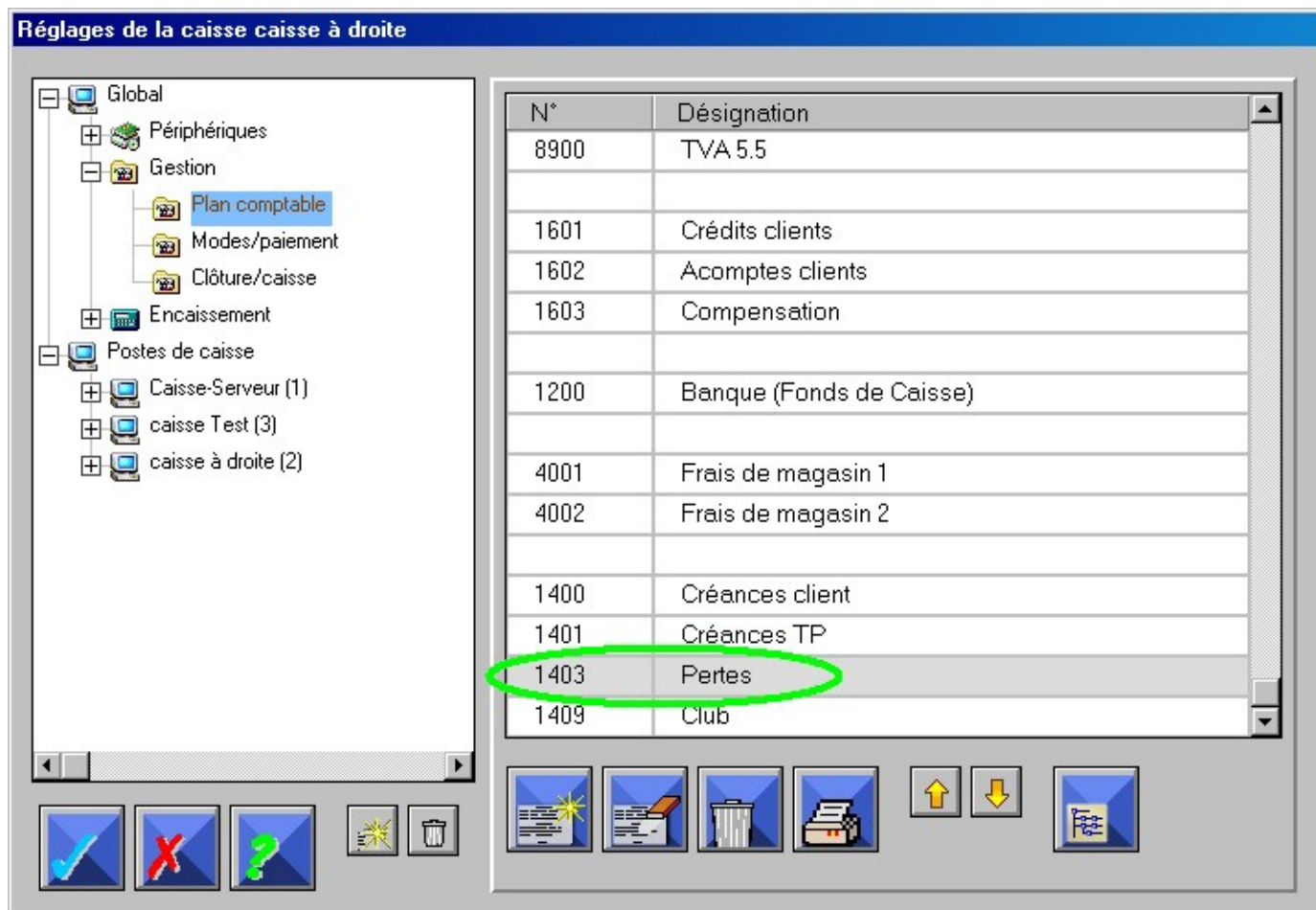
☐ Privé  
☒ ValPV/ValPA  
☐ Remise  
☐ Part/Caisse

☐ Inactif  
☐ Comptes d'achat

Saisissez un numéro de compte non encore utilisé et la désignation correspondante. Dans cet exemple, nous avons choisi "Pertes".

Activez la case *Compte/bilan actif*, puis dans le champ *Groupe*, sélectionnez *Créances*, dans *S/gpe*, *Postes douteux* puis dans *Type*, *Rectifications*. Validez en appuyant sur la touche OK.

Votre nouveau compte apparaît désormais dans la liste des comptes.



Pour l'enregistrement dans la Caisse Informatique et donc dans le journal, il vous suffira alors d'effectuer un retour de paiement en choisissant l'option "Clôturer compte créances". Saisissez le numéro de commande et tapez 0 dans *Montant Reçu*.

Dans le journal et le décompte de la caisse, votre enregistrement apparaîtra comme dans l'exemple ci-dessous.

Dans le journal :

<b>03.09.2007 11:34</b>	<b>003/01055</b>	Solde final	1403	1400		234,70
Barthez, Fabien	liv.	Compensation - Crédit	1603	1601	234,70	
BERTIN, Peggy	<b>234,70 pay.</b>					

Dans le décompte :

	Créances
1403	Pertes
1601	Crédits clients
	Total